

Résidence "CITYZEN"



Type 2 - RDC



Tableau des surfaces

Séjour / Cuisine	20,35 m ²
Entrée	4,70 m ²
Chambre	11,60 m ²
Douche / WC	5,20 m ²

Total surface habitable 41,85 m²

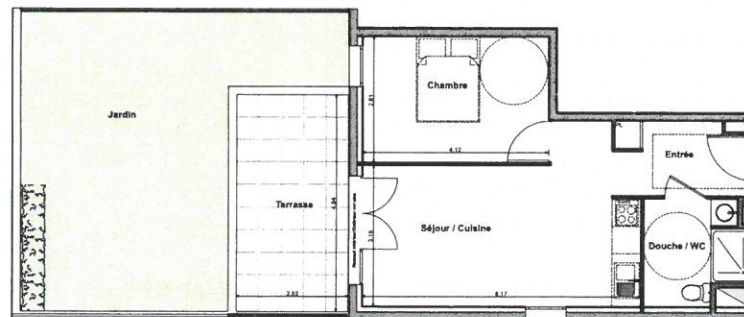
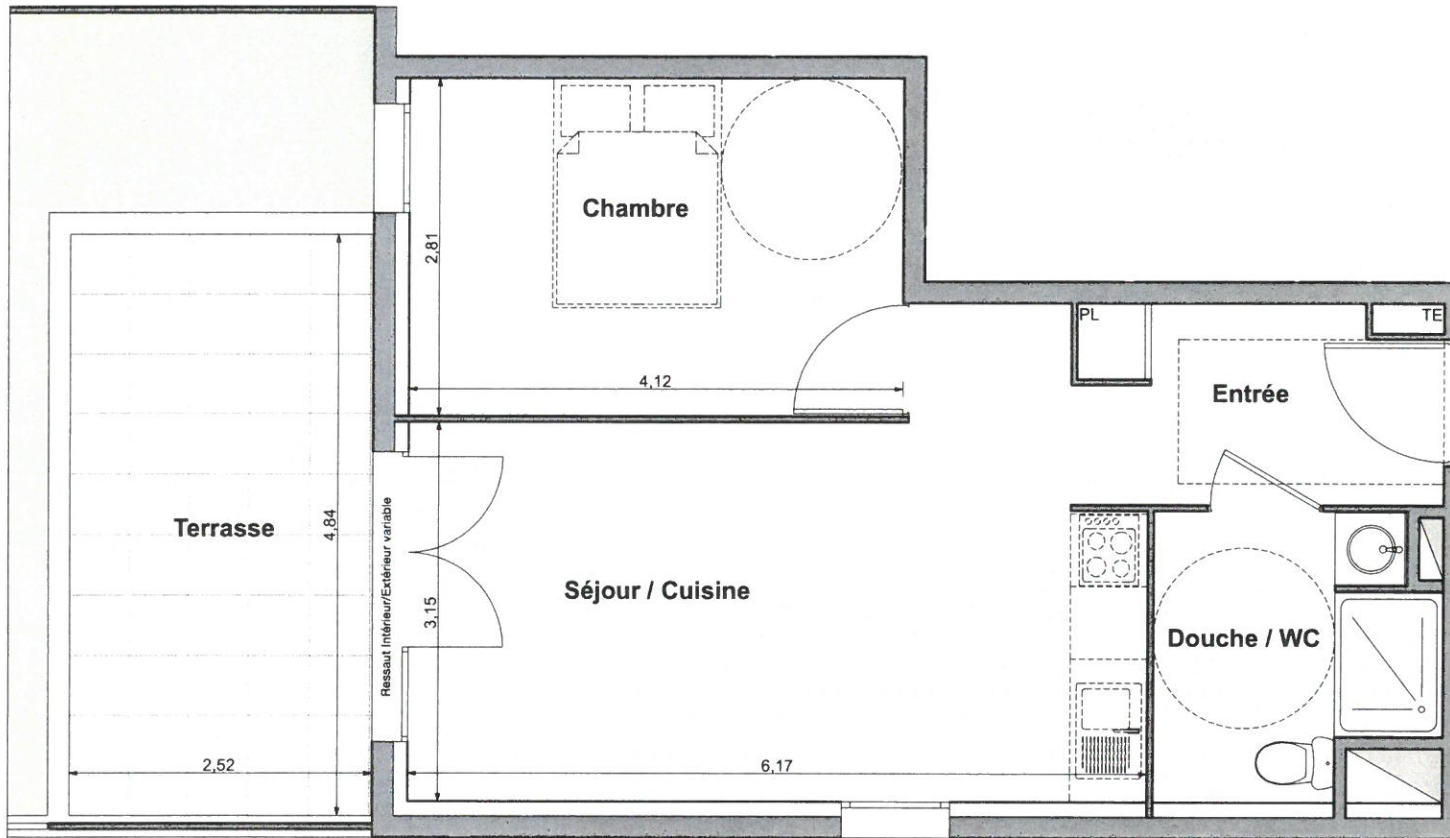
Terrasse 12,20 m²

Surface utile 54,05 m²

Jardin 35,20 m²

Tout en conservant les caractéristiques essentielles du plan, la société se réserve la possibilité d'y apporter des modifications pour des raisons de construction ou d'amélioration. Les faux plafonds, gaines, rebombées et emplacement des équipements sont figurés à titre indicatif.

Plan de commercialisation 04/10/2016



Terrasse jardin

