

 Faux Plafond ou Soffite



Résidence "CITYZEN"

BACOTEC

LA SIGNATURE DU BIEN VIVRE

Type 4 Duplex - R+4 / R+5

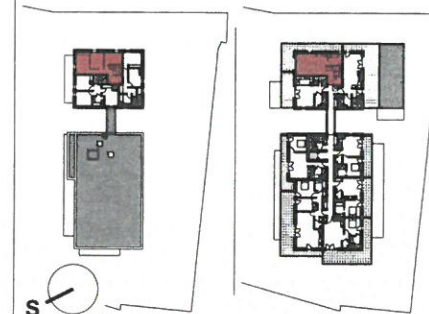


Tableau des surfaces

Séjour / Cuisine	26,35 m ²
Entrée	4,45 m ²
Chambre 1	12,15 m ²
Chambre 2	9,05 m ²
Chambre 3	9,20 m ²
Douche	6,00 m ²
Salle de bain	4,70 m ²
WC	2,15 m ²
Dégagement	3,70 m ²

Total surface habitable 78,00 m²

Terrasse 26,05 m²

Surface utile 104,05 m²

Tout en conservant les caractéristiques essentielles du plan, la société se réserve la possibilité d'y apporter des modifications pour des raisons de construction ou d'amélioration. Les faux plafonds, gaines, retombées et emplacement des équipements sont figurés à titre indicatif.

Plan de commercialisation 04/10/2016