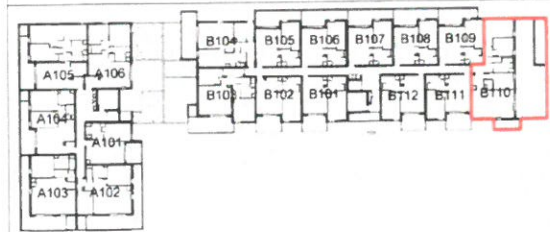




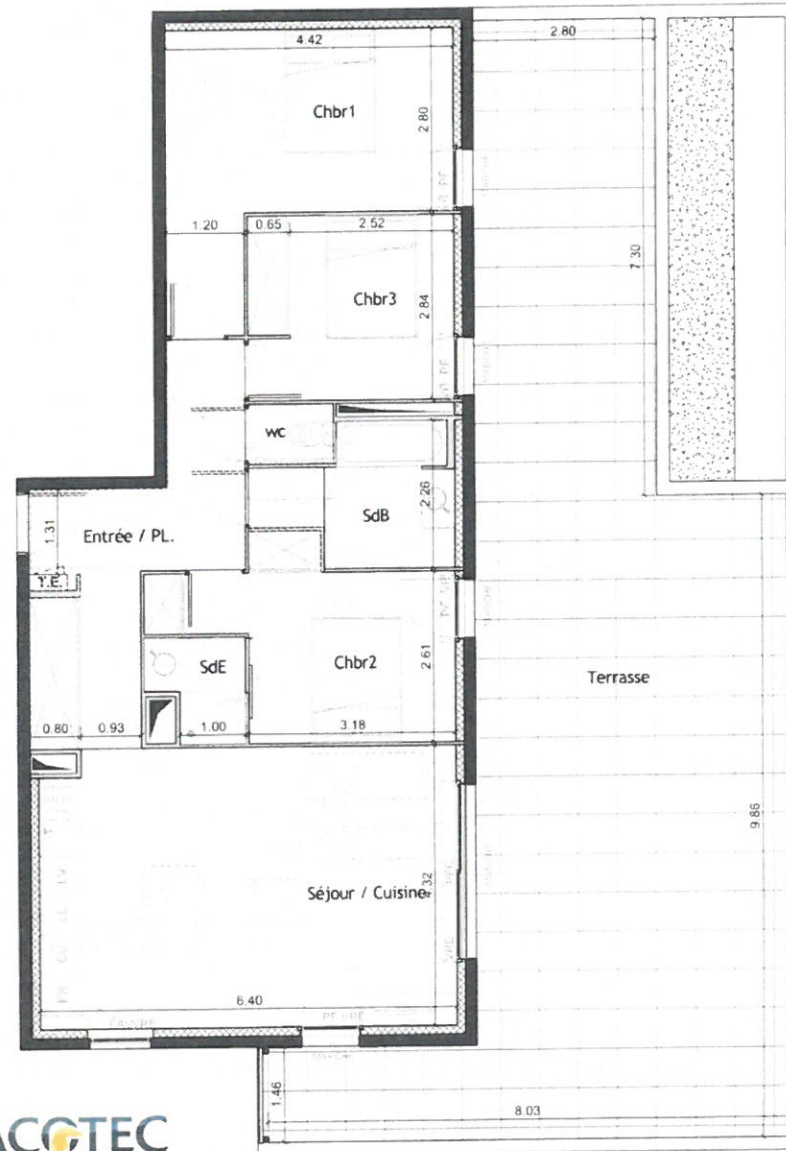
NIVEAU	TYPE	N°
1	T4	B110

Tableau surfaces

Séjour / Cuisine	27.4 m ²
Chbr1	14.6 m ²
Entrée / PL.	11.5 m ²
Chbr2	10.5 m ²
Chbr3	9.0 m ²
SdB	5.4 m ²
SdE	2.1 m ²
wc	1.2 m ²
Surface Habitable	81.7 m ²
Terrasse	72.6 m ²
Surface extérieure	72.6 m ²



Des modifications sont susceptibles d'être apportées à ce plan en fonction des nécessités techniques tant en ce qui concerne les dimensions libres que les équipements. Les surfaces indiquées sont approximatives, les retombées, les soffites, les faux-plafonds, la dimension des gares techniques ainsi que l'emplacement des équipements sont figurés à titre indicatif. Les canalisations et les radiateurs ne sont pas représentés.



PLAN PROVISOIRE
06/03/17