

DOMAINE DU BELVÉDÈRE

MONTPELLIER / OVALIE

LOGEMENT B 001

TYPE 3 - R+1

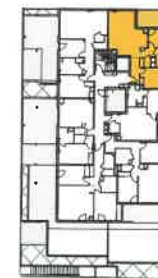


Tableau des surfaces

Séjour - cuisine	26.6 m ²
Chambre 1	12.0 m ²
Chambre 2	9.1 m ²
Entrée	5.3 m ²
Sdb.	5.0 m ²
Dgt.	2.5 m ²
WC	1.2 m ²

Total surface habitable 61.8 m²

Terrasse 11.7 m²

Surface utile 73.4 m²

BACOTEC
LA SIGNATURE DU BÂTIMENT

Plan de commercialisation 03/2019

Tout en conservant les caractéristiques essentielles du plan, la société se réserve la possibilité d'apporter des modifications pour des raisons de construction ou d'amélioration. Les faux plafonds, gaines, rebordées et emplacement des équipements sont figurés à titre indicatif.

LÉGENDE

LL Lave-Linge R Réfrigérateur
LV Lave-Vaisselle F Fenêtre
Cu Cuisson PF Porte-fenêtre

BVC Baie Vitrée Coulissante
Cloison posée sur carrelage
Masquette

