

DOMAINE DU BELVÉDÈRE

MONTPELLIER / OVALIE

LOGEMENT B 002

TYPE 2 - R+1



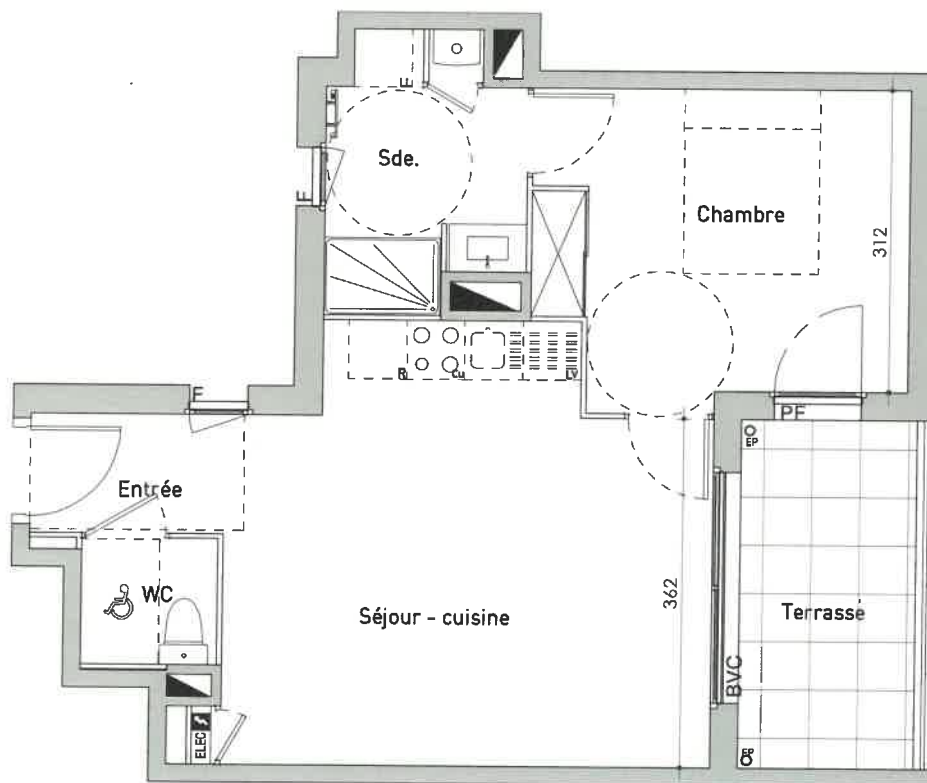
Tableau des surfaces

Séjour - cuisine	21.2 m ²
Chambre	12.1 m ²
Sde.	5.3 m ²
Entrée	2.5 m ²
WC	1.8 m ²

Total surface habitable 42.8 m²

Terrasse 6.6 m²

Surface utile 49.4 m²



BACOTEC
LA SIGNATURE DU **BIEN VIVRE**

Plan de commercialisation 03/2019

Tout en conservant les caractéristiques essentielles du plan, la société se réserve la possibilité d'y apporter des modifications pour des raisons de construction ou d'amélioration. Les faux plafonds, gaines, rebordées et emplacement des équipements sont figurés à titre indicatif.

LÉGENDE

LL Lave-Linge	R Réfrigérateur	BVC Baie Vitrée Coulissante
LV Lave-Vaisselle	F Fenêtre	Cloison posée sur carrelage
Cu Cuisson	PF Porte-fenêtre	Masquette

