

Avenue de l'Industrie / 34340 MARSEILLAN

PLAN DE VENTE DÉFINITIF

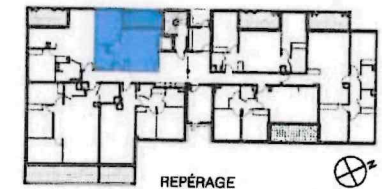
Date: DÉCEMBRE 2021

Type	T2
Niveau	RDC



PLAN DE MASSE

BÂTIMENT A



REPÉRAGE

TABLEAU DES SURFACES

entrée	3,34 m ²	chambre	11,91 m ²
séjour-cuisine	20,96 m ²	salle d'eau-WC	4,70 m ²

Surface Habitable: 40,91 m²

Surfaces annexes: terrasse 8,99 m²

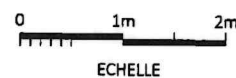
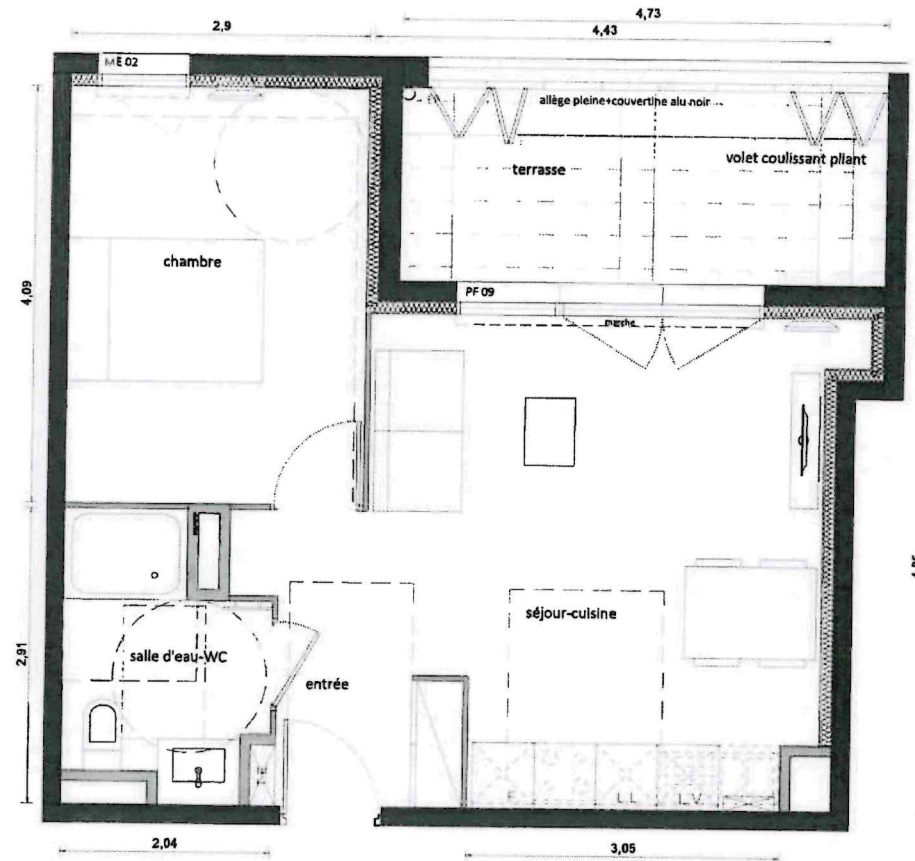
SCCV CENTRAL STATION

2A PROMOTION
UN HABITAT À VOTRE MESURE

BACOTEC
LA SIGNATURE DU BÂTIMENT

LEGENDE

	Tableau électrique
	Radiateur électrique
	Sèche-serviettes électrique
	Réfrigérateur
	Lave-vaisselle
	Lave-linge
	Nourrice
	Gaine technique
	Macard
	Dalle sur plot
	Aire maœuvre handicapé
	Faux plafond
Typologie menuiseries	
	ME 01 Fenêtre oscillo-battante PVC, VRE monobloc 1.90 x h.110 cm
	ME 02 Fenêtre ouvrant à la française PVC, VRE monobloc 1.90 x h.140 cm
	ME 03 Fenêtre ouvrant à la française PVC, VRE monobloc 1.90 x h.220 cm Allège fixe vitrée opale
	PF 01/02/03/04 Porte-fenêtre ouvrant à la française PVC, VRE monobloc 1.95 cm
	PF 07/08/09/10/11/12 Porte-fenêtre ouvrant à la française PVC, VRE monobloc 1.300 cm
	PF 16 Porte-fenêtre ouvrant à la française PVC, VRE monobloc 1.200 cm
	PF 18 Porte-fenêtre ouvrant à la française PVC, VRE monobloc 1.170 cm



ECHELLE

