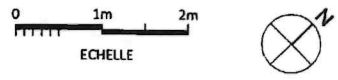
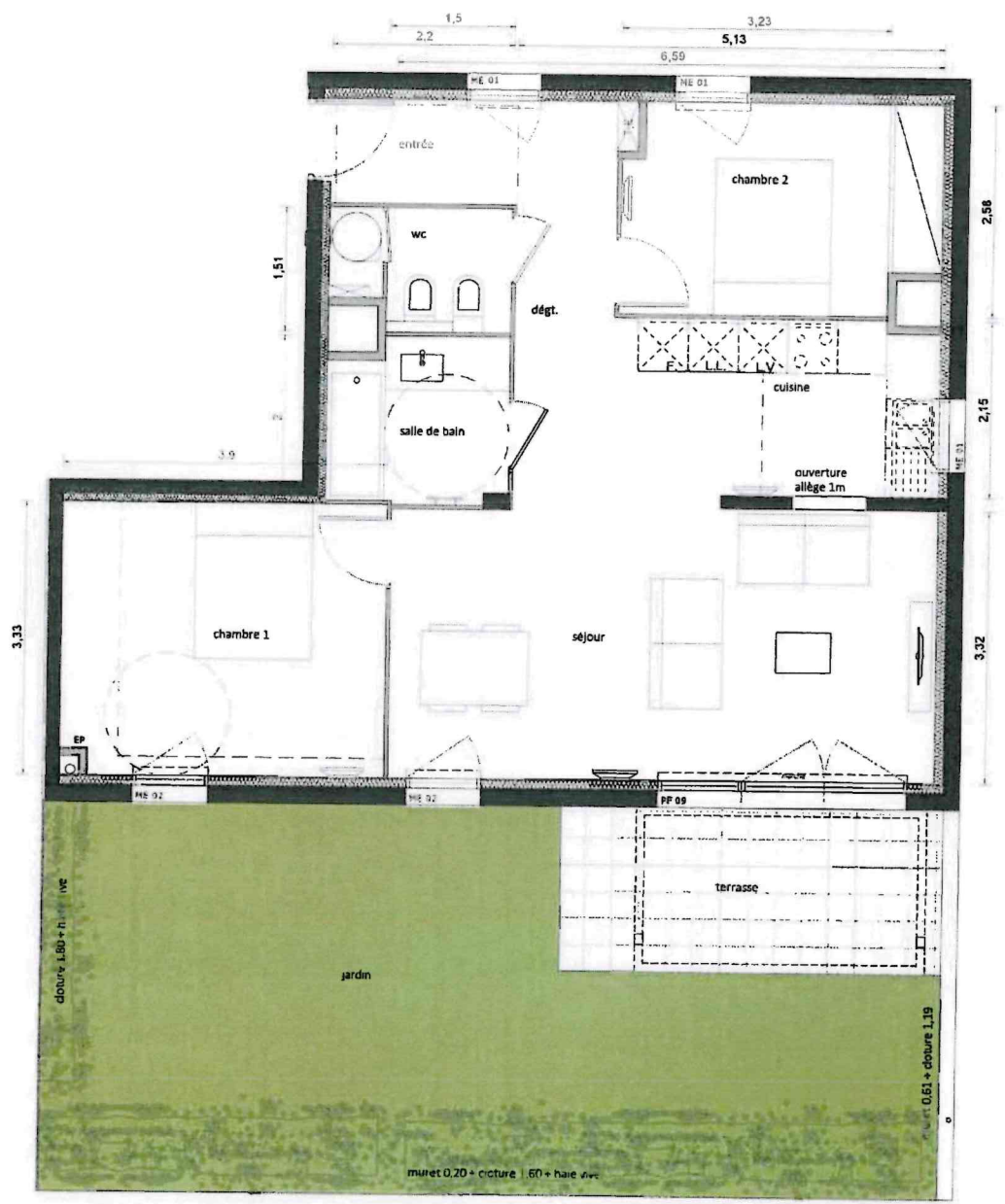


LEGENDE

-  Tableau électrique
 -  Radiateur électrique
 -  Sécho-serviettes électrique
 -  Réfrigérateur
 -  Lave-vaisselle
 -  Lave-linge
 -  Nourrice
 -  Ballon eau chaude sanitaire
 -  Gaine technique
 -  Placard
 -  Dalle sur plot
 -  Aire manoeuvre handicapé
 -  Faux plafond
- Typologie menuiseries**
-  ME 01 Fenêtre oscillo-battante PVC, VRE monobloc 1.90 x h.110 cm
 -  ME 02 Fenêtre ouvrant à la française PVC, VRE monobloc 1.90 x h.140 cm
 -  ME 03 Fenêtre ouvrant à la française PVC, VRE monobloc 1.90 x h.220 cm Allège fixe vitrée opale
 -  PF 05 Porte-fenêtre ouvrant à la française PVC, VRE monobloc 1.90 cm
 -  PF 09/10/12 Porte-fenêtre ouvrant à la française PVC, VRE monobloc 1.300 cm

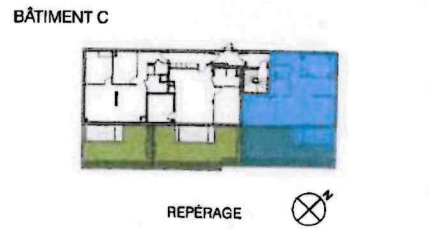


CENTRAL STATION
VOTRE RÉSIDENCE À MARSEILLAN

Avenue de l'Industrie / 34340 MARSEILLAN

PLAN DE VENTE DÉFINITIF
Date: DÉCEMBRE 2021

Type T3
Niveau RDC



TABEAU DES SURFACES

entrée	2,86 m ²	dégagement	5,69 m ²
séjour	22,25 m ²	chambre 1	12,91 m ²
cuisine	8,35 m ²	chambre 2	9,50 m ²
salle de bain	4,26 m ²	WC	2,95 m ²

Surface Habitable: 68,76 m²

Surfaces annexes: terrasse 9,20 m²
jardin 42,25 m²

SCCV CENTRAL STATION

2A PROMOTION
UN HABITAT À VOTRE MESURE

BACOTEC
LA SIGNATURE DU

Document non contractuel. Des modifications sont susceptibles d'être apportées en fonction de contraintes administratives ou réglementaires et de nécessités techniques de réalisation, tant en ce qui concerne les dimensions libres que l'équipement. Les surfaces indiquées ainsi que l'encombrement des gaines et la profondeur des placards sont approximatifs. Les retombées, faux plafonds, soffites, gaines, canalisations et équipements sont figurés à titre indicatif. La surface globale peut varier de plus ou moins 5%. À noter que les placards sont inclus dans la surface de la pièce dans laquelle ils se trouvent.