

Avenue de l'Industrie / 34340 MARSEILLAN

PLAN DE VENTE DÉFINITIF

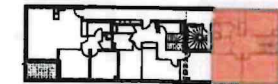
Date: DÉCEMBRE 2021

Type	T4 duplex
Niveau	R+1



PLAN DE MASSE

BÂTIMENT C



REPÉRAGE



TABLEAU DES SURFACES

entrée	4,50 m ²	dégagement	7,98 m ²
séjour-cuisine	44,12 m ²	chambre 1	13,73 m ²
salle de bain	3,57 m ²	chambre 2	11,23 m ²
WC	2,53 m ²	chambre 3	10,99 m ²
pl. escalier	1,91 m ²		

Surface Habitable: 100,56 m²

Surfaces annexes: terrasse 30,15 m²

SCCV CENTRAL STATION

2A PROMOTION
UN HABITAT À VOTRE MESURE

BACOTEC
LA SIGNATURE DU BIEN VIVRE

LEGENDE

- Tableau électrique
- Radiateur électrique
- Sèche-serviettes électrique
- Réfrigérateur
- Lave-vaisselle
- Lave-linge
- Nourrice
- Ballon eau chaude sanitaire
- Gaine technique
- Placard
- Dalle sur plot
- Aire manoeuvre handicapé
- Faux plafond

Typologie menuiseries

- ME 01 Fenêtre oscillo-battante PVC, VRE monobloc 1.90 x h.110 cm
- ME 02 Fenêtre ouvrant à la française PVC, VRE monobloc 1.90 x h.140 cm
- ME 03 Fenêtre ouvrant à la française PVC, VRE monobloc 1.90 x h.220 cm Allège fixe vitrée opale
- PF 05 Porte-fenêtre ouvrant à la française PVC, VRE monobloc 1.90 cm
- PF 09/10/12 Porte-fenêtre ouvrant à la française PVC, VRE monobloc 1.300 cm

