



# BELL'ARIA

MONTPELLIER



LE BEL ENDROIT, NATURELLEMENT.



## UN NOM PORTE TOUJOURS UNE HISTOIRE, CELUI-CI EN PORTE TROIS

Bel air : celui que dispensent les grands arbres du parc qui enveloppe la résidence, véritable écrin de verdure protégé.

Bella aria : l'aria italienne, cette voix qui porte plus loin que les mots, image d'un art de vivre méditerranéen assumé, généreux, naturel.

Bel endroit : l'affirmation tranquille d'une adresse d'exception à La Chamberte, l'un des endroits les plus verdoyants de Montpellier.

Bell'Aria est née de cette conviction : il existe des lieux où tout est réuni. Le calme et la ville. La nature et le confort. Le présent et ce qui dure.

**Certains endroits appellent  
les plus belles adresses.  
Bell'Aria a répondu.**



**LA CHAMBERTE.  
LA VILLE À PORTÉE,  
LE CALME À DEMEURE**

La Chamberte : un quartier résidentiel établi, arboré, calme, où le rythme de la ville s'allège sans jamais en perdre les avantages.

Bell'Aria s'y inscrit avec une évidence presque naturelle. Le secteur est directement desservi par la nouvelle ligne 5 du tramway et les bus. Les grands axes de l'agglomération s'atteignent en voiture sans effort.

Et pour le quotidien, commerces, établissements scolaires et équipements de loisirs composent un environnement complet, à quelques pas.

**Bell'Aria, ni trop près, ni trop loin.  
Exactement là.**



**BELL'ARIA**  
**ICI, C'EST LA NATURE**  
**QUI A CHOISI L'ADRESSE**

Ce qui entoure Bell'ARIA ne ressemble à aucun autre espace vert de résidence. Ce parc arboré est protégé par les règles d'urbanisme de la Ville de Montpellier : un patrimoine végétal vivant, que les décennies continuent d'embellir.

Ses grands cyprès centenaires, ses haies vives préservées depuis des générations, ses arbres dont les ramures dessinent le ciel de La Chamberte forment un écrin naturel d'une rare générosité. Chaque arbre existant a été conservé, étudié, soigné.

**Bell'ARIA est arrivée.**  
**Le parc ne l'a pas remarquée.**  
**C'est le plus beau compliment.**






**BELL'ARIA  
UNE RÉSIDENCE  
QUI TROUVE SA PLACE  
NATURELLEMENT**

### BELL'ARIA À LA LOUPE

-  Entrée piétons, rue de la Figairasse
-  Accès véhicules, rue de la Croix de Figuerolles
-  Parking en sous-sol, 53 emplacements dont 3 PMR
-  Local vélos
-  Écrin de verdure protégé
-  Jardins privés des logements rez-de-chaussée
-  Espaces verts communs

Bell'ARIA a choisi la discrétion. Ses volumes se glissent entre les jardins, épousent l'échelle des maisons voisines, laissent la végétation tenir le premier rôle.

Au cœur de la résidence, une grande faille vitrée traverse les circulations de haut en bas, baignant l'escalier central d'une lumière naturelle continue.

Le parking entièrement en sous-sol laisse le terrain libre : libre pour le parc, libre pour les jardins, libre pour vivre.

48 logements du T2 au T5. Chacun avec son espace extérieur. Chacun tourné vers la lumière.

**Bien pensé. Bien vécu.  
L'essentiel est là.**









**BELL'ARIA**  
**L'ART DE VIVRE DEHORS,**  
**MÊME EN VILLE**

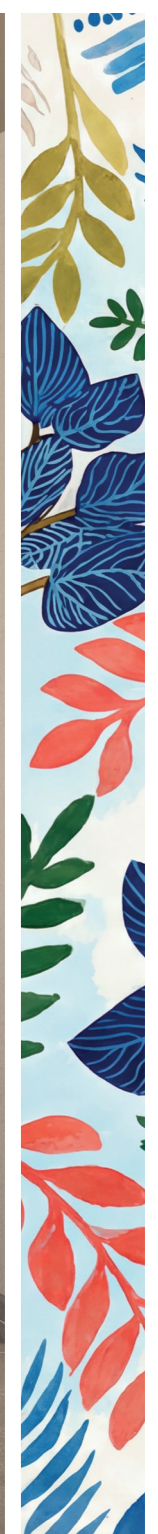
Balcons ouverts sur les frondaisons, terrasses à ciel ouvert, jardins privés pour les logements du rez-de-chaussée : chaque appartement possède son propre espace de vie en plein air. Autour de la résidence, haies vives, clôtures en bois chaleureux et jeux de lumière dans les arbres en soirée habillent le quotidien d'une douceur méditerranéenne que l'on ne commande pas. Elle arrive d'elle-même, à chaque saison.

**À Bell'Aria, l'extérieur n'est pas un bonus. C'est une promesse tenue à chaque appartement.**



## BELL'ARIA DES APPARTEMENTS OÙ LE SOLEIL A ÉLU DOMICILE

-  Du T2 au T5, chaque appartement bénéficie d'un jardin privatif, d'un balcon ou d'une terrasse de belles dimensions.
-  Une majorité d'appartements traversants ou bi-orientés, conçus pour que la lumière naturelle circule librement d'une façade à l'autre.
-  Des jardins privatifs pour les logements du rez-de-chaussée, ouverts directement sur l'écrin de verdure.
-  Une grande faille vitrée au cœur du bâtiment, qui baigne les parties communes d'une lumière naturelle continue, du sol au sommet.
-  Un parking en sous-sol, qui libère la totalité des espaces extérieurs au profit de la nature et des jardins.
-  Des emplacements vélos spacieux et accessibles de plain-pied, pour encourager naturellement la mobilité douce au quotidien.





## PRENDRE SOIN DE CE QUI DURE

**Tout commence par des décisions simples, prises à la conception. Celles qui font qu'une résidence reste une belle adresse dans vingt ans comme aujourd'hui.**

### Le soleil mis à contribution

Des panneaux photovoltaïques intégrés en toiture, discrets et efficaces, pour une énergie propre et locale jour après jour.

### L'eau, respectée

Les eaux de pluie sont collectées et gérées par un système de rétention enterré, invisible et efficace. Aucun bassin de surface, aucune emprise sur le terrain naturel : le parc reste intact, perméable, vivant.

### La mobilité douce, encouragée

Des emplacements vélos accessibles de plain-pied, suffisamment spacieux pour accueillir les deux-roues de toutes tailles.

### Le parc, pour toujours

Au-delà de l'engagement moral, l'écrin de verdure de Bell'ARIA est protégé par les règles d'urbanisme de la Ville de Montpellier.





## La signature du bien vivre

---

Promoteur-constructeur présent sur l'Arc méditerranéen depuis plus de 50 ans, le Groupe BACOTEC a réalisé plus de 4 500 logements avec toujours la même exigence en termes de qualité architecturale et d'intégration dans l'environnement. Une aventure familiale qui se transmet.

**Trois générations, une même vision.**

# BACOTEC

La signature du bien vivre 

---

**04 99 64 20 25 - [contact@bacotec.com](mailto:contact@bacotec.com)**

Résidence Amarra - 40, rue des Frères Lumière - 34000 Montpellier

**[bacotec.com](http://bacotec.com)**



**BELL'ARIA**  
**L'ART DE VIVRE DEHORS,**  
**MÊME EN VILLE**

Balcons ouverts sur les frondaisons, terrasses à ciel ouvert, jardins privatifs pour les logements du rez-de-chaussée : chaque appartement possède son propre espace de vie en plein air. Autour de la résidence, haies vives, clôtures en bois chaleureux et jeux de lumière dans les arbres en soirée habillent le quotidien d'une douceur méditerranéenne que l'on ne commande pas. Elle arrive d'elle-même, à chaque saison.

**À Bell'Aria, l'extérieur n'est pas un bonus. C'est une promesse tenue à chaque appartement.**